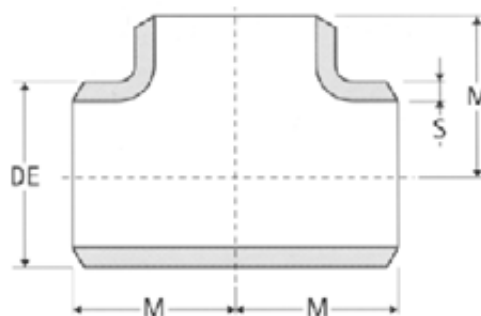


**TEES "ISO" DIN 2615 - 2609**

Codice TEISO	DN	DE	SPESSORI S/mm	M	PESO Teorico kg
33	1"	33,4	2,6	38	0,26
42	1"1/4	42,2	2,6	48	0,50
48	1"1/2	48,3	2,6	57	0,66
60	2"	60,3	2,9	64	0,96
76	2"1/2	76,1	2,9	76	1,50
89	3"	88,9	3,2	86	2,00
114	4"	114,3	3,6	105	3,50
139	5"	139,7	4	124	6,50
168	6"	168,3	4,5	143	9,00
219	8"	219,1	6,3	178	18,00
273	10	273,0	6,3	216	26,50
323	12"	323,8	7,1	254	42,00
355	14"	355,6	8	279	71,00
406	16"	406,4	8,8	305	85,00

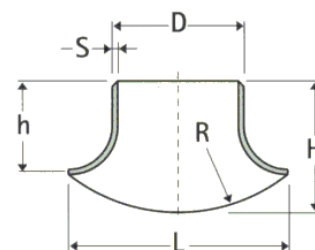
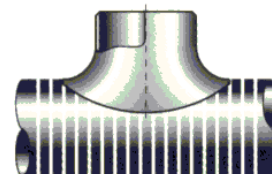
MATERIALE: TUBO SS  
EN 10216  
P235GH - St 35.8/1

NORMA: EN 10253-2



**INNESTI A SCARPA**

Diametro Esterno D mm	Spessore S mm	Altezza totale H mm	Altezza innesto h mm	Larghezza totale L mm	Raggio R mm	PESO Teorico kg
26,9	2,6	38	29	43	32	0,07
33,7	3,2	50	40	53	42	0,09
42,4	3,2	50	38	67	55	0,15
48,3	3,2	64	48	76	60	0,23
60,3	3,6	76	58	96	77	0,42
70	3,6	70	51	112	92	0,38
76,1	3,6	88	68	121	100	0,66
88,9	4	88	65	142	122	0,80
101,6	4	91	65	161	138	0,90
108	4	97	68	172	144	1,00
114,3	4	102	74	182	160	1,60
133	4	119	83	213	174	1,90
139,7	4,5	125	87	222	182	2,40
159	4,5	143	100	254	212	2,95
168,3	5,4	151	107	268	224	4,30
193,7	6,3	174	122	309	258	6,00
219,1	6,3	197	137	355	295	7,50
273	7,1	240	155	455	367	17,50
323,9	8	275	180	537	436	22,00



INNESTI A SCARPA A SALDARE DI TESTA  
DIN 2618

RICAVATI DA TUBO  
SENZA SALDATURA  
EN 10216

Cod.ident.: **SC**