

COMPENSATORI IN EPDM - NBR

FLANGE IN ACCIAIO ZINCATE O VERNICIATE A RICHIESTA: INOX

TEMPERATURA: DA -20 A + 100 C°

COD. IDENT.: GG

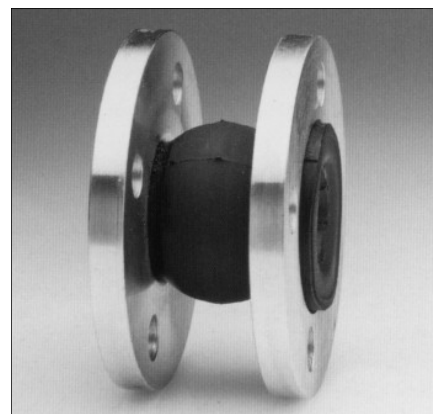
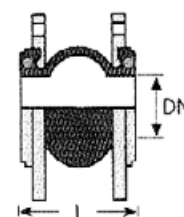


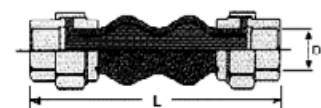
TABELLA DIMENSIONALE

DN	Lungh. Libera "L"	Corsa in compr.	Corsa in allung.	Corsa angol.	Corsa laterale	Press. positiva	Press. negativa	Peso
mm	mm	mm	mm	gradi	mm	Bar	mm Hg	Kg
25	95	8	4	15	8	16	650	2,75
32	95	8	4	15	8	15	650	2,95
40	95	8	4	15	8	15	650	3,45
50	105	8	5	15	8	15	650	3,81
65	115	12	6	15	10	15	650	5,37
80	130	12	6	15	10	15	650	6,41
100	135	18	10	15	12	15	650	6,90
125	170	18	10	15	12	15	650	10,84
150	180	18	10	15	12	15	650	13,80
200	205	25	14	15	22	15	650	20,61
250	240	25	14	15	22	15	650	24,65
300	260	25	14	15	22	15	650	37,65
350	265	25	16	15	22	8	650	49,30
400	265	25	16	15	22	8	650	59,16
450	265	25	16	15	22	8	650	69,03
500	265	25	16	15	22	8	650	87,40



COMPENSATORI CON BOCCHETTONI FF ZINCATI - GOMMA EPDM

DN	Lungh. Libera "L"	Corsa in compr.	Corsa in allung.	Corsa angol.	Corsa laterale	Press. positiva	Press. negativa	Peso
mm	mm	mm	mm	gradi	mm	Bar	mm Hg	Kg
20	195	22	6	30	22	10	400	0,68
25	205	22	6	25	22	10	400	1,04
32	212	22	6	25	22	10	400	1,37
40	215	22	6	20	22	10	400	1,84
50	220	22	6	15	22	10	400	2,44
65	225	22	6	12	22	10	400	3,90
80	240	22	6	10	22	10	400	5,29



A RICHIESTA:

BOCCHETTONI IN OTTONE + NEOPRENE

BOCCHETTONI IN BRONZO + NEOPRENE



**COMPENSATORI IN : “EPDM - HYPALON - NBR”
NEOPRENE (FINO AL DN 200)**

- INTERSEZIONE DI FIBRE DI NYLON AD INTRECCIO DIAGONALE.
- CARTELLE RINFORZATE DA TRECCIA DI ACCIAIO.
- FLANGE GIREVOLI IN ACCIAIO ZINCATO FORATE UNI 2278.
- TEMPERATURA MASSIMA = 100/105 C°
- PRESSIONE DI PROVA = 1,5 VOLTE LA PRESSIONE DI ESERCIZIO.

N.B. : LE VERSIONI IN HYPALON (PARTICOLARMENTE INDICATA PER PRODOTTI CHIMICI ED ACIDI CON PH MODESTO) POSSONO AVERE INGOMBRI DIVERSI. (FORNIBILI SU RICHIESTA).

**A RICHIESTA: VERSIONE CON INTERNI IN PTFE VERGINE.
VERSIONE CON FLANGE INOX
ANELLI INTERNI ANTI IMPLOSIONE**

Diametro nominale		Lungh. libera	Lunghezza di install.		Corsa mm.		Compr. assiale	Estens. assiale	Corsa laterale	Corsa angolare	Pressioni			Peso Kg. Giunto + Flange
pollici	mm.		Minima	Massima	Totale compressione estensione						Positiva PSIG	Positiva Kg/cm ²	Negativa mm HG	
1	25	152	143 — 157	140 — 162	13	9	13	15°	225	16	660	1.70		
1 - 1/4"	32	152	143 — 157	140 — 162	13	9	13	15°	225	16	660	2.30		
1 - 1/2"	40	152	143 — 157	140 — 162	13	9	13	15°	225	16	660	2.70		
2"	50	152	143 — 157	140 — 162	13	9	13	15°	225	16	660	4.10		
2 - 1/2"	65	152	143 — 157	140 — 162	13	9	13	15°	225	16	660	5.60		
3"	80	152	143 — 157	140 — 162	13	9	13	15°	225	16	660	6.40		
4"	100	152	138 — 159	133 — 165	19	13	13	15°	225	16	660	8.30		
5"	125	152	138 — 159	133 — 165	19	13	13	15°	225	16	660	10.40		
6"	150	152	138 — 159	133 — 165	19	13	13	15°	225	16	660	12.20		
8"	200	152	138 — 159	133 — 165	19	13	13	15°	225	16	660	18.50		
10"	250	203	184 — 211	178 — 219	25	16	19	15°	225	16	660	25.70		
12"	300	203	184 — 211	178 — 219	25	16	19	15°	225	16	660	32.70		
14"	350	203	184 — 211	178 — 219	25	16	19	15°	150	10	660	52.30		
16"	400	203	184 — 211	178 — 219	25	16	19	15°	125	9	660	75		
18"	450	203	184 — 211	178 — 219	25	16	19	15°	125	9	660	77		
20"	500	203	184 — 211	178 — 219	25	16	19	15°	125	9	660	78		
22"	550	254	235 — 262	228 — 270	22	16	19	15°	115	8	660	95		
24"	600	254	235 — 262	228 — 270	25	16	19	15°	110	8	660	116		
28"	700	254	235 — 262	228 — 270	25	16	19	10°	110	8	660			
30"	750	254	235 — 262	228 — 270	25	16	19	10°	110	8	660			

GIUNTI IN GOMMA PIENA CON INSERTI METALLICI IN ACCIAIO FILETTATI.

ART. W7 (PN 6) - W8 (PN 10) - W9 (PN 16)

ANTIVIBRAZIONI ED ANTIRUMORE

FORNIBILI DAL DN 20 AL DN 200
PER FLANGE PN 6 - 10 - 16

MATERIALE : EPDM

PRESSIONE MASSIMA: 10 BAR
TEMPERATURA MASSIMA: -10 +100 C°

